



Master 2 *Communication des entreprises & médias sociaux*

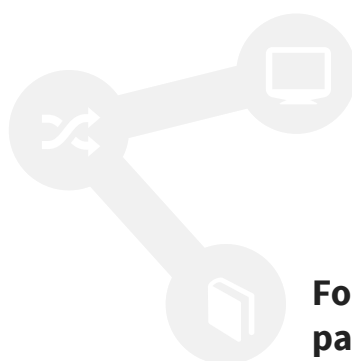


www.master-communication-upem.fr

Former des professionnels de la communication

Chargé de communication - Chef de projet en agence conseil

**Formation
en alternance**



**Accent
sur le digital**

**Formation
par la recherche**

Objectifs de la formation

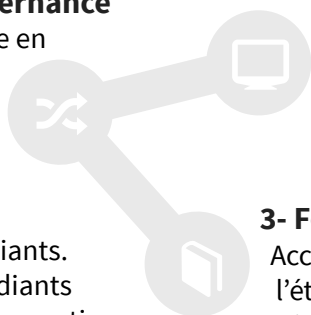
Le master vise à former des professionnels de la communication en entreprise, pleinement conscients des enjeux du numérique. Il recrute des étudiants qui ont suivi des cursus de sciences humaines et sociales ou de communication.

Ce diplôme permet de démarrer en tant que **chargé de communication** dans les entreprises (au sein de la direction communication, d'une fonction support ou d'une direction opérationnelle) ou **chef de projet en agence conseil en communication**. Il permet et d'évoluer rapidement vers des postes à responsabilité dans le monde de la communication.

Trois points forts

1- Formation en alternance

La formation s'effectue en alternance, à l'université (2 jours par semaine) et en entreprise (3 jours par semaine), afin de professionnaliser les étudiants. Selon leur âge, les étudiants signent un contrat d'apprentissage ou de professionnalisation.



2- Accent sur le digital

Le numérique joue un rôle aujourd'hui incontournable dans le monde de la communication et la formation met particulièrement l'accent sur cette dimension via le profil des enseignants et la nature des enseignements.

3- Formation par la recherche

Accompagné par des enseignants-chercheurs, l'étudiant se forme en réalisant une enquête originale sur la communication et/ou le numérique (mémoire de recherche).

Enseignements du Master 2

Enseignements fondamentaux

- » Sociologie de la communication
- » Sociologie des organisations
- » Socio-économie du web et des médias sociaux
- » Usages du numérique en entreprise
- » Droit de la communication
- » Anglais

Autres unités d'enseignement

- » Séminaire de méthode
- » Projet collectif
- » Accompagnement à la recherche d'apprentissage et d'emploi
- » Cycle de conférences

Enseignements professionnels

- » Stratégie de communication et gestion de budget
- » Intelligence économique et gestion de crise
- » Communication interne
- » Marketing et publicité
- » Stratégie de marque 2.0
- » Événementiel
- » Relations presse & e-réputation
- » Création graphique
- » Développement web
- » Écriture pour le web
- » Gestion de communautés
- » Communication responsable
- » Communication visuelle

Modalités de contrôle des connaissances : essentiellement en **contrôle continu**.

Notre équipe est composée d'une **quinzaine d'enseignants**, dont la majorité sont des professionnels de la communication qui travaillent en agence ou chez l'annonceur.

Capacité d'accueil : **30 étudiants**.

Compétences visées

Au-delà de la mise en œuvre des techniques et outils de communication, la formation a pour ambition de former des étudiants capables de s'appuyer sur leur maîtrise des sciences sociales pour **élaborer par eux-mêmes des stratégies de communication novatrices** et avoir un retour réflexif sur leurs pratiques.

La formation vise aussi à faire en sorte que les étudiants sachent **mettre en œuvre des stratégies de communication en lien avec la politique globale d'une entreprise**, et qu'ils maîtrisent les bases conceptuelles de la communication en lien avec leur contexte opérationnel.

Le cursus vise enfin à **sensibiliser les étudiants aux enjeux majeurs du numérique**, de manière à ce qu'ils soient en mesure d'affronter sereinement les transformations actuelles du monde de la communication.

Admission

Profils recherchés :

- » Étudiants titulaires du M1 Sociologie de l'entreprise et de l'innovation (SEI) de l'UPEM.
- » Étudiants titulaires d'un autre M1 en sciences humaines et sociales ou en communication.
- » Étudiants en formation continue justifiant d'au moins cinq années d'expérience en communication.

Pour candidater : <https://candidatures.u-pem.fr/>

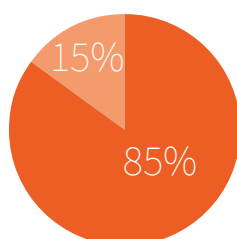
Les candidats en formation continue doivent retirer un dossier spécifique auprès du secrétariat de la formation.

	Dépôt des dossiers	Examen des dossiers et entretiens
Session 1	Mars à juin	Début juillet
Session 2	Juillet et août	Début septembre

Insertion professionnelle

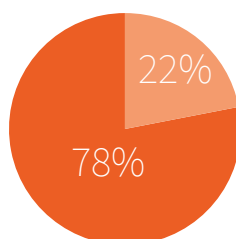
Les enquêtes effectuées par l'Université (données 2011-2013) montrent que 85 % des étudiants sont en emploi 30 mois après l'obtention de leur diplôme, dont plus des trois-quarts en CDI. En moyenne, ils ont mis cinq mois à trouver leur premier emploi et perçoivent un salaire net mensuel de 2 013 €.

Situation 30 mois après l'obtention du diplôme



- Avec emploi
- Sans emploi

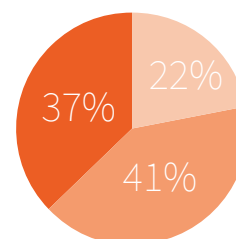
Type de contrat



- CDI
- CDD ou intérim

Salaire moyen net mensuel : 2013€

Type d'entreprise

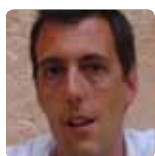


- Institution, collectivité, ONG
- Entreprise
- Agence conseil



www.master-communication-upem.fr

Responsables de la formation



Sylvain PARASIE

Maître de conférences – LATTS,
U. Paris-Est Marne-la-Vallée
sylvain.parasie@univ-paris-est.fr



Mathieu JAHNICH

Fondateur et gérant, Sircome
Maître de conférences associé (PAST)
mathieu.jahnich@sircome.fr

Secrétariat

Julia POTET

01 60 95 72 45
Bâtiment du Bois de l'Etang
Rue Galilée
77420 CHAMPS SUR MARNE

